

## HEROS expert 1.86 Matrix öffnen

Beim Start von Heros MATRX erscheint als erstes das Fenster

„Neues Schild erstellen...“.

Hier haben Sie die Möglichkeit

„Datei öffnen“ und „Matrixvorlage öffnen“.

### Datei Öffnen

Sie öffnen Dateien welche schon mit Textfenstern und / oder Grafiken als fertige Schilder vorbereitet sind, bezeichnet als

„Schilddatei“.

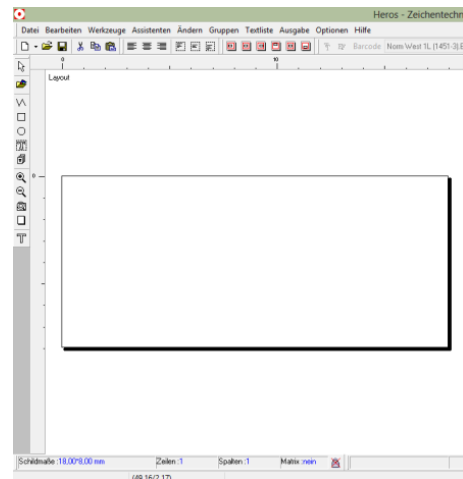
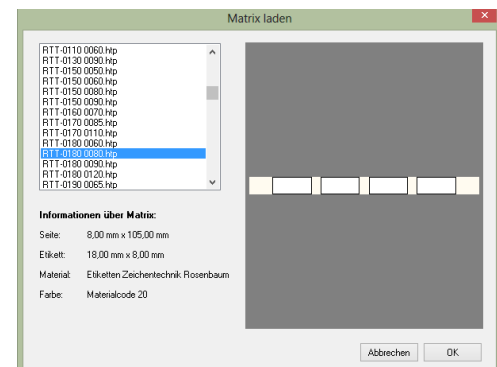
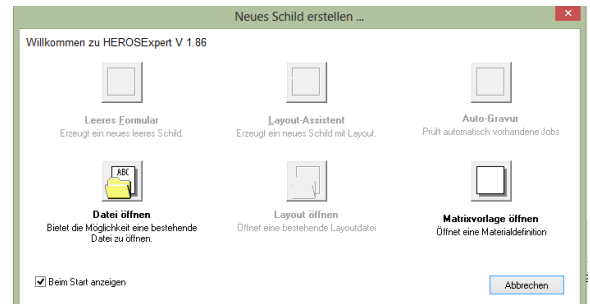
### Matrixvorlagen öffnen

Sie öffnen Rohetiketten Vorlagen nach Rosenbaum Nr.

In diesem Fall „RTT 0180 0080

Etikett 18,00 mm x 8,00 mm.

Nach Bestätigung mit OK, steht Ihnen die Matrixvorlage im Layout Fenster für die Bearbeitung zur Verfügung. Nun können Inhalte bearbeitet werden. Formatänderungen sind nur in „Heros Professionell“ möglich.



Nachdem die Matrixvorlage im Fenster Layout geöffnet und bearbeitet wurde, wird dies als Schild bezeichnet und als Schild, ggf. mit Tabelle gespeichert.

Falls Sie die Rosenbaum Nr. Ihrer Etiketten bei den Matrixvorlagen nicht finden, können Sie diese bei unserer Service Telefon Nr. anfordern.

Unserer Service Telefon Nr.

**0201-2789-123**

oder E-Mail

„**support-heros@ztrb.de**“